

전통 술에 대한 대학생들의 인식 및 이용실태


한국관광대학
곽희진

발표순서

1. 서론
2. 대학생들의 음주의식과 기호도
3. 전통 술 이용실태 및 활성화 방안
4. 맺음말

1.1 전통 술 문화

- 우리나라에서는 오래 전부터 국내에서 생산되는 쌀, 약초, 과실 등을 원료로 여러 종류의 약용주를 제조하여 음용하여 왔다.
- 조선시대 전통 우리 술은 승유정책과 농본주의 정책으로 가양주 문화의 전성기를 이루었다.
- 개화기 이후 대량화 및 경제성을 추구하게 되면서 가양주로서의 전통 술은 천업으로 인식되고, 외국과의 교류로 맥주, 고량주, 주정 등 수입양주에 밀려 나 활성화 되지 못하였다.

- 1909년 2월 일본이 자가 양조를 금지하는 '주세법'을 발표하면서 전통 우리 술은 자취를 감추게 되었다.
- 한국전쟁 이후 식량부족을 이유로 밀주단속 표면화 (약 650여종의 전통주는 1982년 30여종으로 줄어들게 되었다)
- '88올림픽': 관광산업육성 및 전통문화 계승보전
  관광토속주와 민속주기능보유자 지정 (주류제조면허허가)으로 다시 발전.

1.2 전통 술 성분의 생리활성

전통 술 성분	생리활성
채래식 약·탁주	암세포억제물질, 항산 작용, 혈소판응집억제
매실주, 복분자주	피로회복, 해독작용, 항진균 및 항산화 효과, 암세포 억제물질 'prunate',
머루주, 인삼주, 국화주, 포도주	항노화성, 항산화성, 항고혈압활성

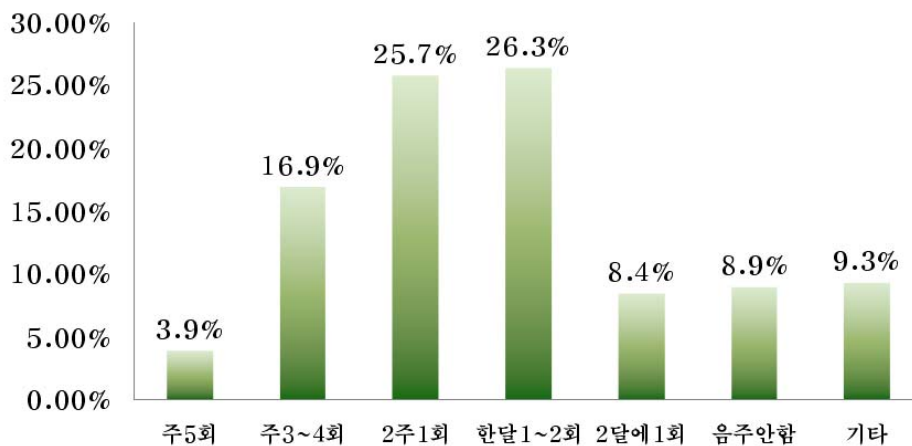
1.3 전통 술 연구현황

- 전통주 개발 및 제조, 품질향상에 관한 연구
- 이화학적 품질특성(생리활성)에 관한 연구
- 주류(전통주 포함) 마케팅, 주류산업에 관한 연구
- 전통주 이용실태, 활성화 방안에 관한 연구

2. 대학생들의 음주의식과 기호도 (막걸리, 동동주, 복분자주, 머루주, 매실주, 인삼주)

〈표 1〉 일반사항

구분		빈도(명)	비율(%)
성별	남자	249	48.4
	여자	265	51.6
전공	호텔조리과	219	42.6
	외식경영과	132	25.7
	제과제빵과	163	31.7
성장해온 지역	서울경기	344	66.9
	지방대도시	114	22.2
	군·읍	45	8.8
	제주도·섬	9	1.8



〈그림 1〉 음주 빈도

〈표 2〉 음주량

맥주주량	남자		여자		X ² -Value
	빈도(명)	비율(%)	빈도(명)	비율(%)	
맥주 500	12	6.1	40	20.2	28.293***
맥주 500~1000	32	16.2	41	20.7	
맥주 1000~2000	24	12.1	16	8.1	
맥주 2000 이상	26	13.1	7	3.5	

소주주량	남자		여자		X ² -Value
	빈도(명)	비율(%)	빈도(명)	비율(%)	
소주 1잔	13	3.0	31	7.2	26.478***
소주 반병	45	10.4	66	15.2	
소주 1~2병	106	4.5	90	20.8	
소주 2병 이상	58	13.4	24	5.5	

〈표 3〉 성장해온 지역에 따른 음주장소

음주장소		서울경기	지방대도시	군,읍	제주도,섬	X ² -Value
술집	빈도(명)	250	76	24	2	
	비율(%)	50.7	15.4	4.9	0.4	
식당	빈도(명)	25	4	1	0	
	비율(%)	5.1	0.8	0.2	0.0	
바	빈도(명)	5	1	1	2	
	비율(%)	1.0	0.2	0.2	0.4	
집	빈도(명)	36	18	9	3	
	비율(%)	7.3	3.7	1.8	0.6	
기타	빈도(명)	17	10	7	2	
	비율(%)	3.4	2.0	1.4	0.4	

〈표 4〉 남녀에 따른 즐겨 마시는 술

술 종류	남자		여자		X ² -Value
	빈도(명)	비율(%)	빈도(명)	비율(%)	
소주	134	27.0	124	24.9	23.79***
위스키	14	2.8	4	0.8	
맥주	67	13.5	81	16.3	
와인	12	2.4	5	1.0	
전통술	7	1.4	23	4.6	
기타	7	1.4	19	3.8	

〈표 5〉 성장해온 지역에 따른 즐겨 마시는 술 종류

술 종류	서울경기	지방대도시	군, 읍	제주도, 섬	X ² -Value
소주	171	56	28	3	
	34.4	11.3	5.6	0.6	
위스키	14	4	0	0	
	2.8	0.8	0.0	0.0	
맥주	104	35	7	2	
	20.9	7.0	1.4	0.4	
와인	9	4	1	3	
	1.8	0.8	0.2	0.6	
전통술	15	9	5	1	
	3.0	1.8	1.0	0.2	
기타	20	4	2	0	
	4.0	0.8	0.4	0.0	

〈표 6〉 남녀에 따른 가장 좋아하는 술

술 종류	남자		여자		X ² -Value
	빈도(명)	비율(%)	빈도(명)	비율(%)	
소주	77	15.5	61	12.3	33.459***
위스키	25	5.0	5	1.0	
맥주	76	15.3	74	14.9	
와인	23	4.6	34	6.8	
전통술	21	4.2	37	7.4	
기타	18	3.6	46	9.3	

〈표 7〉 남녀에 따른 선물로 주거나 받고 싶은 술

술 종류	남자		여자		X ² -Value
	빈도(명)	비율(%)	빈도(명)	비율(%)	
소주	15	3.0	13	2.6	20.592**
위스키	64	12.8	30	6.0	
맥주	16	3.2	15	3.0	
와인	105	21.0	144	28.9	
전통술	25	5.0	28	5.6	
기타	17	3.4	27	5.4	

〈표 8〉 외국 술(맥주, 와인, 양주 등)의 장점, 약점 및 섭취 이유

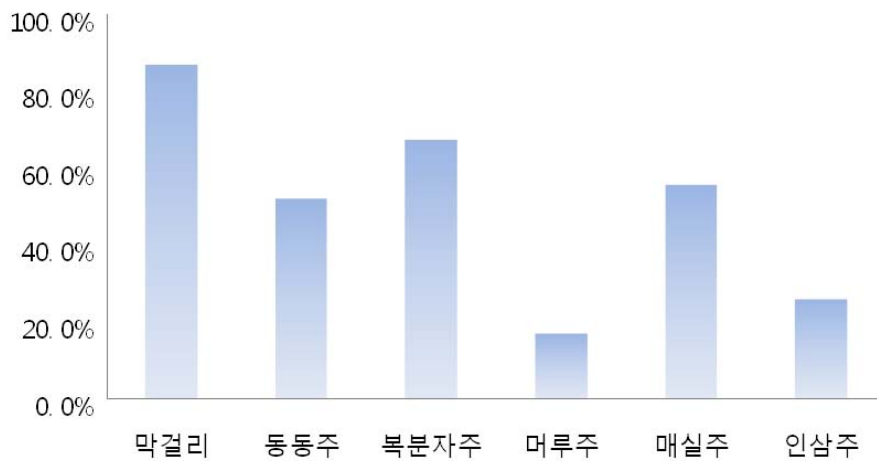
구분		빈도(명)	비율(%)
외국 술 장점	좋은 영양	44	8.6
	저가	60	11.7
	먹기편함	152	29.6
	다양성	181	35.2
	맛이좋아	130	25.3
외국 술 약점	불균형영양	114	22.2
	고가	326	63.4
	편리성	32	6.2
	다양성	17	3.3
	맛이없어	43	8.4
외국 술의 섭취 이유	쉽게이용	173	33.7
	좋은맛	85	16.5
	널리알려짐	169	32.9
	외국술은 좋은술로인식	150	29.2
	기타	25	4.9

3. 전통 술 이용실태 및 활성화 방안

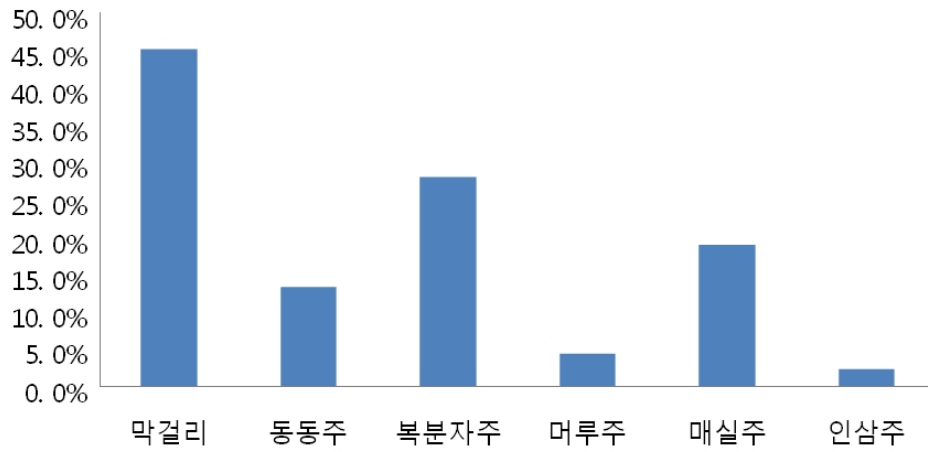
〈표 9〉 전통술 구입경험 유무와 어울리는 안주

전통 술 이용현황		빈도(명)	비율(%)
전통술을 구입한 적이 있는가	있다	310	60.3
	없다	189	36.8
막걸리와 동동주에 어울리는 안주는?	부침개	428	83.3
	생선구이	56	10.9
	육류구이	111	21.6
	김치	134	26.1
	나물	77	15.0
	마른안주	44	8.6
	탕	58	11.3
	과일	34	6.6
	생선회	24	4.7

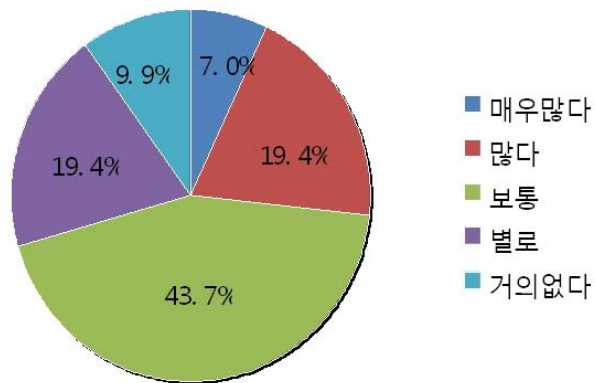
복분자주, 머루주에 어울리는 안주는?	부침개	118	23.0
	생선구이	100	19.5
	육류구이	205	39.9
	김치	33	6.4
	나물	60	11.7
	마른안주	65	12.6
	탕	43	8.4
	과일	115	22.4
	생선회	74	14.4
	부침개	127	24.7
매실주, 인삼주에 어울리는 안주는?	생선구이	96	18.7
	육류구이	225	43.8
	김치	38	7.4
	나물	70	13.6
	마른안주	62	12.1
	탕	49	9.5
	과일	87	16.9
	생선회	81	15.8



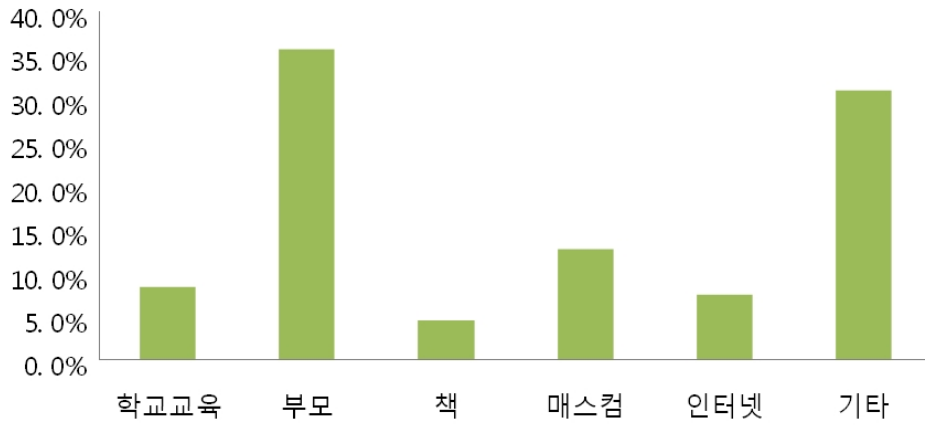
<그림 2> 마셔본 경험이 있는 전통 술



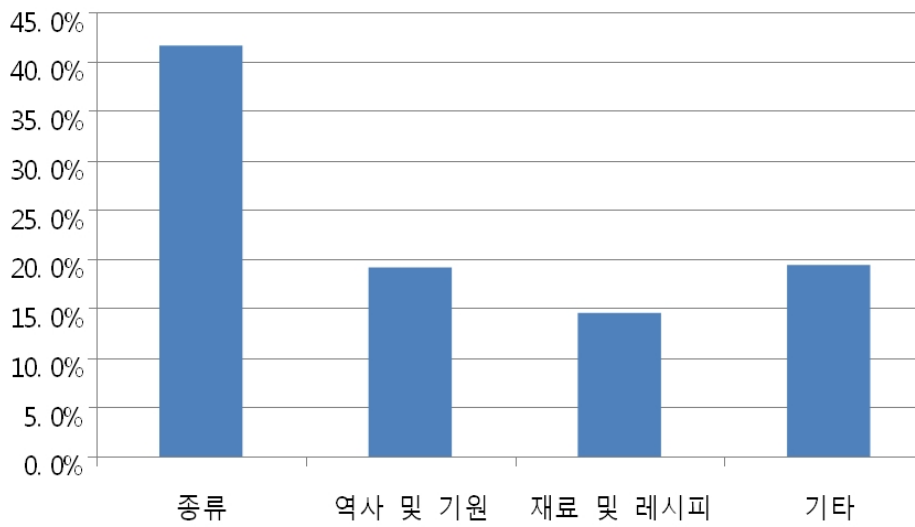
<그림 3> 가장 좋아하는 전통 술



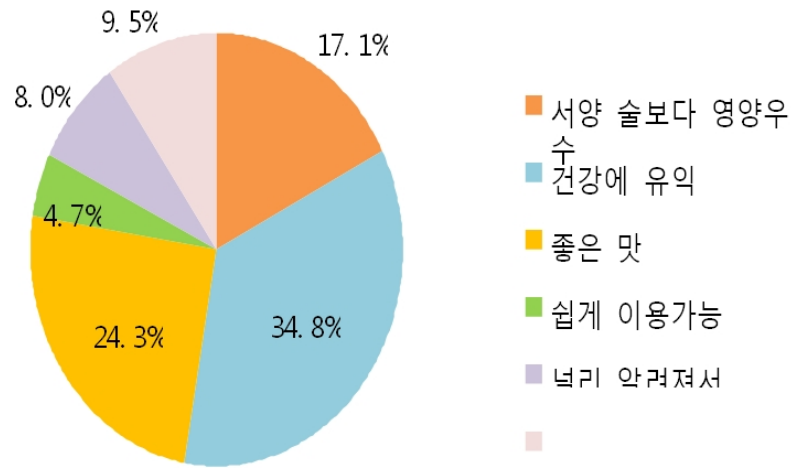
<그림 4> 전통 술에 대한 관심도



<그림 5> 전통술에 대해 알게 된 동기



<그림 6> 전통술에 대해 알고있는 주요내용



<그림 7> 전통술에 대한 흥미 이유

<표 10> 전통술에 대한 인터넷검색 경험 유무와 검색 내용

인터넷정보 활용 실태		빈도(명)	비율(%)
전통술에 대한 인터넷정보 검색 경험	있다	184	35.7
	없다	322	62.5
인터넷검색 내용	종류	143	27.8
	역사기원	48	9.3
	재료레시피	67	13.0
	기타	79	15.3

〈표 11〉 전통 술에 대한 향후 섭취의지와 섭취횟수가 저조한 이유

구분		빈도(명)	비율(%)
전통 술에 대한 향후 섭취 의지	현재보다 많이	123	23.9
	현재와 비슷	316	61.5
	현재보다 덜	29	5.6
	안마시겠다	40	7.8
전통 술에 대한 섭취횟수가 적은 이유	입맛에 맞지 않음	116	22.6
	먹어보지 않아	150	29.2
	집에서 만들지 않아	41	8.0
	구입어려움	77	15.0
	기타	112	21.8

〈표 12〉 남녀에 따른 전통 술 섭취 이용횟수가 저조한 이유

이유	남자		여자		X ² -Value
	빈도(명)	비율(%)	빈도(명)	비율(%)	
입맛에 맞지 않음	43	8.7	73	14.7	10.786*
먹어보지 않아서	73	14.7	77	15.5	
집에서 만들 지 않아서	24	4.8	17	3.4	
구입어려움	45	9.1	32	6.5	
기타	55	11.1	57	11.5	

<표 13> 전통술 산업이 저조한 이유와 대중화를 위해 필요한 것

전통술 산업이 저조한 이유	빈도(명)	비율(%)	전통술 산업의 대중화를 위해 필요한 것	빈도(명)	비율(%)		
인식부족	1순위	308	59.9	다양한 상품의 개발	1순위	175	34.0
	2순위	67	13.0		2순위	87	16.9
	3순위	22	4.3		3순위	72	14.0
	4순위	20	3.9		4순위	64	12.5
	5순위	12	2.3		5순위	37	7.2
종류 다양성 부족	1순위	90	17.5	전통주에 대한 올바른 교육	1순위	67	13.0
	2순위	108	21.0		2순위	60	11.7
	3순위	92	17.9		3순위	80	15.6
	4순위	40	7.8		4순위	97	18.9
	5순위	27	5.3		5순위	97	18.9
가격문제	1순위	70	13.6	유통망의 확대	1순위	66	12.8
	2순위	76	14.8		2순위	86	16.7
	3순위	93	18.1		3순위	84	16.3
	4순위	44	8.6		4순위	73	14.2
	5순위	70	13.6		5순위	82	16.0

향이 나쁘다	1순위	17	3.3	포장디자인 고급화	1순위	40	7.8
	2순위	30	5.8		2순위	54	10.5
	3순위	63	12.3		3순위	73	14.2
	4순위	138	26.8		4순위	93	18.1
	5순위	76	14.8		5순위	136	26.5
맛이 덜하다	1순위	27	5.3	전통주 용 보 마케팅 강화	1순위	174	33.9
	2순위	39	7.6		2순위	95	18.5
	3순위	49	9.5		3순위	72	14.0
	4순위	79	15.4		4순위	54	10.5
	5순위	133	25.9		5순위	29	5.6

<표 14> 전통술 발전을 위한 제안점

전통술 발전을 위한 제안점	빈도(명)	비율(%)	
판매처 확대와 기술지원	1순위	240	46.7
	2순위	79	15.4
	3순위	72	14.0
	4순위	39	7.6
	5순위	29	5.6
지역축제연계 및 복합상품개발	1순위	95	18.5
	2순위	95	18.5
	3순위	88	17.1
	4순위	70	13.6
	5순위	56	10.9

전통술 발전을 위한 제안점	빈도(명)	비율(%)	
인증제도도입과 체계적인 육성	1순위	53	10.3
	2순위	73	14.2
	3순위	80	15.6
	4순위	92	17.9
	5순위	101	19.6
전통술원료의 안정적 공급	1순위	88	17.1
	2순위	97	18.9
	3순위	86	16.7
	4순위	103	20.0
	5순위	39	7.6
생산지 및 효능표시제도도입	1순위	37	7.2
	2순위	46	8.9
	3순위	62	12.1
	4순위	85	16.5
	5순위	163	31.7

4. 맺음말

- 전통술은 남학생보다 여학생이 더 즐겨 마시고, 좋아하는 것으로 나타났다.
- 전통술의 이용이 저조한 이유는 입맛에 맞지 않고 먹어본 경험이 없어서라고 조사되었다.
- 전통술 산업이 저조한 이유로는 인식부족을 가장 큰 이유로 꼽았다.
- 전통주의 대중화를 위해 가장 필요한 것은 다양한 제품의 개발과 홍보마케팅
- 전통술을 발전시키기 위한 제안 점으로 판매처의 확대와 개발기술 지원으로 나타났다.

참고문헌

보해양조주식회사 홍보팀 보도자료(2006년 7월 11일, 2007년 3월, 8월, 2009년 6월, 9월, 2010년 4월 16일)

Kim Y.J, Han Y.S. The use of Korean t.raditional liquors and plan for encouraging it: Korean J. Food Culture.21(1):31-41, 2006

하명희 외. 매실추출물의 항균성: 한국식품저장유통학회지, 제13권 제2호, 2006.

서동수 외. 전통주의 항치매활성과 심혈관질환 활성 및 항산화 활성 탐색: 한국미생물학회지, 제36권 제4호, 2008.

배인영 외. 손바닥선인장 열매를 이용한 전통주 개발: 한국농화학회지, 제45권 제1호, 2002.

김지선 외. 전통주 관광트레일 개발을 위한 전통주 인지도 및 중요요소 분석: 한국관광연구논총 제21권 제1호, 2009.